

# Kit Effraction

## Notice Technique

---



Droits d'auteur : © Eden Innovations

Aucune partie de cette publication ne peut être reproduite, transmise, transcrite ni traduite sous une forme quelconque ou par un moyen quelconque sans le consentement du détenteur des droits d'auteur. La copie non autorisée peut non seulement enfreindre les lois de copyrights mais peut également réduire la capacité d'Eden Innovations à fournir des informations exactes.

## Table des matières

---

<b>Table des matières</b> .....	<b>3</b>
<b>Contenu de l’emballage</b> .....	<b>4</b>
<b>Garantie</b> .....	<b>4</b>
<b>Informations et recommandations</b> .....	<b>5</b>
1) Recommandations de câblage .....	5
2) Consignes de sécurité .....	5
3) Normes, directives et protection de l’environnement et de la santé publique .....	5
4) Conditions de sécurité relatives aux incendies et responsabilité.....	5
<b>Spécifications techniques</b> .....	<b>7</b>
<b>Installation du kit effraction</b> .....	<b>8</b>
<b>Configurer le kit effraction dans SENATORFX.NET</b> .....	<b>9</b>

## Contenu de l'emballage

---

Lorsque vous recevez votre kit effraction, vous devriez trouver les éléments suivants dans l'emballage. S'il manque des éléments, veuillez avertir immédiatement votre distributeur.

- 1 Switch
- 2 vis
- 1 Notice technique

## Garantie

---

Eden innovations garantit que ses produits seront exempts de tout défaut de matériel et de fabrication, dans des conditions d'utilisation normales, durant une période minimum de 24 mois à compter de la date de fabrication qui se trouve sur l'étiquette du modèle ou à défaut à compter de la date de facturation.

### **Eden Innovations ne garantit pas :**

- Les produits sur lesquels le numéro de série a été endommagé, modifié ou enlevé.
- Les produits qui ne sont pas accompagnés d'une copie de la facture originale ou les produits pour lesquels les données sur la facture originale ont été de quelque façon que ce soit modifiées ou effacées.
- Dommages, détériorations ou mauvais fonctionnements résultant des situations suivantes :  
Accident, vandalisme, abus, mauvaise utilisation, négligence, feu, eau/liquides, éclairs, ou autres dégâts naturels, modification non autorisée du produit, ou inaptitude à suivre les instructions fournies avec les produits.
- Réparation ou tentative de réparation par toute personne non autorisée par Eden Innovations.
- Tout dommage sur les produits dû à la livraison.
- Causes externes aux produits, telles que des fluctuations ou pannes de courant.
- Usure normale.
- Toute autre cause ne se rapportant pas à un défaut du produit.
- L'exposition à un environnement excessivement poussiéreux et/ou humide.
- Les produits non manufacturés par Eden Innovations.

## Informations et recommandations

---

### 1) **Recommandations de câblage**

Les câbles utilisés pour le raccordement des périphériques doivent être installés conformément aux indications décrivant le Niveau 2 (environnement protégé) de la norme NF EN 61000-4-4.

### 2) **Consignes de sécurité**

Afin d'éviter tout risque de choc électrique, toute **INTERVENTION** doit être réalisée **HORS TENSION**. Un dispositif de sectionnement (disjoncteur par exemple) d'une valeur de 16 A accessible doit être installé à cet effet à l'extérieur du matériel, incorporé dans l'installation du bâtiment.

Les travaux sous tension ne sont autorisés que pour les exploitations où la mise hors tension est impossible.

L'intervention doit être réalisée uniquement par du personnel habilité.

L'installation électrique doit être faite selon la norme NF C-15-100.

Le non-respect de ces consignes peut entraîner la mort ou de graves blessures et endommager irrémédiablement l'appareil.

### 3) **Normes, directives et protection de l'environnement et de la santé publique**

Ce produit est conforme aux normes EN55032, EN55024.

EDEN INNOVATIONS fabrique tous ses produits dans le respect des directives environnementales RoHS et DEEE.

EDEN INNOVATIONS assure le recyclage des produits en fin de vie à travers sa filière de recyclage.



Lors du raccordement une attention particulière doit être faite afin de ne pas ramener de tension dangereuse (TBTS).

### 4) **Conditions de sécurité relatives aux incendies et responsabilité**

Ne jamais connecter de lecteur de badge ou biométrique en un point critique (porte de sortie, barrière, ascenseur ou portillon) sans proposer une autre sortie, ce afin de respecter la réglementation en vigueur en matière d'incendie et de protection des vies humaines, afférente à l'installation. Ces règles varient d'une ville à l'autre et l'utilisation de tout équipement électronique de contrôle de porte/portillon doit impérativement avoir recueilli préalablement l'aval des autorités locales compétentes. A titre d'exemple, le recours à des boutons de sortie n'est pas autorisé dans toutes les agglomérations. Dans la plupart des applications, l'on doit pouvoir sortir d'un bâtiment via un dispositif très simple à action unique, même si l'on n'a pas connaissance des mesures à suivre. Il s'agit là d'une exigence en matière de sécurité. Veiller à obtenir toutes les autorisations écrites nécessaires. N'accepter aucune autorisation orale, celles-ci n'étant pas valides.

La société EDEN INNOVATIONS recommande de ne jamais utiliser ses équipements comme systèmes de premier avertissement ou de surveillance. Ces derniers devant toujours être conformes à la réglementation en vigueur en matière d'incendie et de sécurité. L'installateur est responsable de la vérifica-

tion régulière du système et de l'information de l'utilisateur final sur les procédures de test devant être effectuées quotidiennement. En cas de problème, le non respect de cette obligation de vérification régulière peut engager la responsabilité de l'installateur vis-à-vis de ce client.

## Spécifications techniques

---

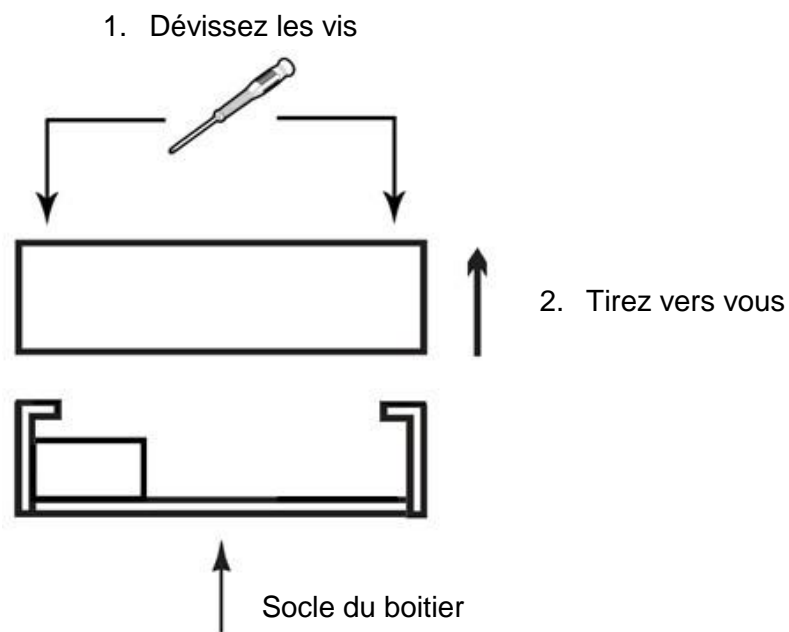
**Compatibilité :**

Le kit effraction est compatible avec les centrales de la gamme FX en version BT.

## Installation du kit effraction

---

### a. Ouverture du boîtier



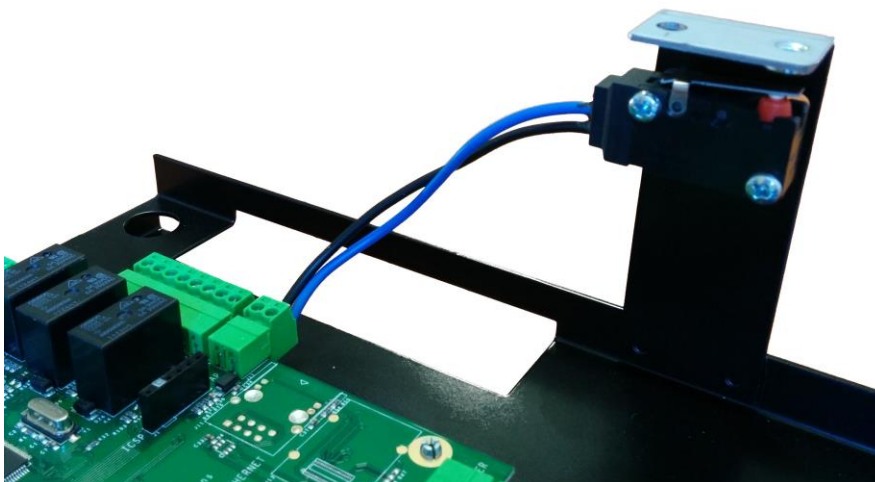
### b. Pose du kit

Vous devez fixer le kit effraction sur le support latéral du boîtier BT à l'aide des 2 vis (M3 x 16) fournies.

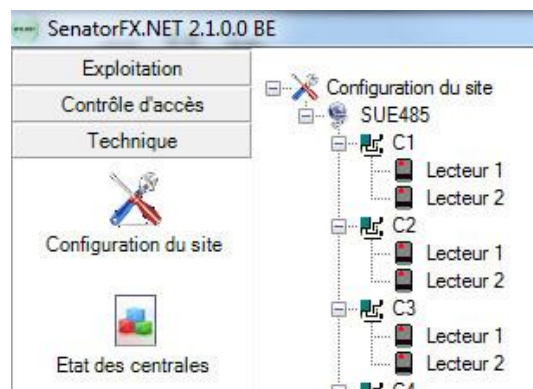
### c. Câblage du kit

- Le câble bleu doit être connecté à la broche AP du connecteur AP (Auto Protection)
- Le câble noir doit être connecté à la broche GND du connecteur AP (Auto Protection)

### d. Montage final

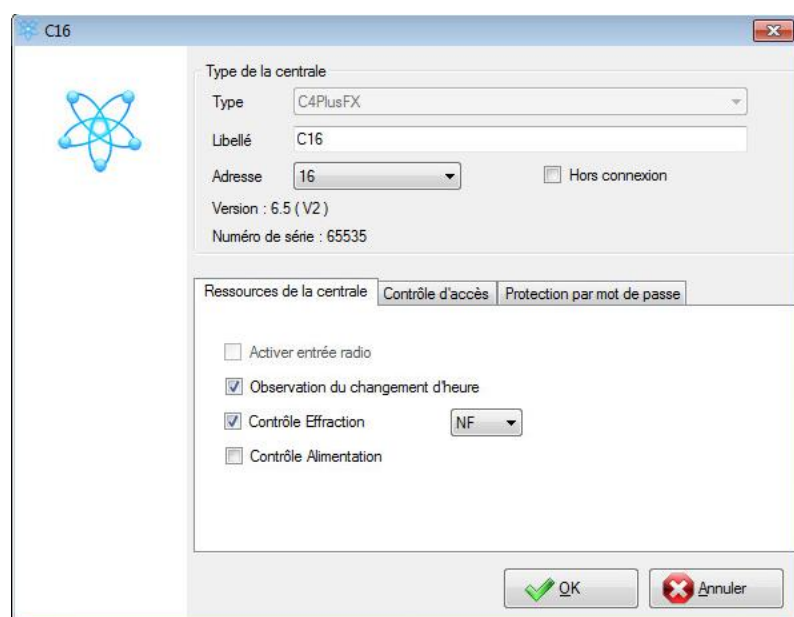


## Configurer le kit effraction dans SENATORFX.NET



Ouvrir l'onglet « Technique », puis le menu « Configuration du site ».

Cliquer sur la centrale désirée, faire un clic droit et sélectionner « Modifier ».



Dans l'onglet « Ressources de la centrale », cocher la case « Contrôle Effraction » en laissant sur « NF »

Valider sur « OK »

**Support Technique :**

[support@eden-innovations.com](mailto:support@eden-innovations.com)



Zone Commerciale et Artisanale  
670, route de Berre  
13510 EGUILLES  
France

[www.eden-innovations.com](http://www.eden-innovations.com)