

PACK C1P2FXBT IP

Notice technique



Droits d'auteur : © Eden Innovations

Aucune partie de cette publication ne peut être reproduite, transmise, transcrite ni traduite sous une forme quelconque ou par un moyen quelconque sans le consentement du détenteur des droits d'auteur. La copie non autorisée peut non seulement enfreindre les lois de copyrights mais peut également réduire la capacité d'Eden Innovations à fournir des informations exactes.

Sommaire

Sommaire	3
Remerciements	4
Caractéristiques techniques	5
1) Centrale C1P2FXBT	5
2) Lecteurs PROXMINI125W26.....	5
3) Badge ISOPROX125.....	5
Configuration des lecteurs	6
Schéma type pour raccorder les lecteurs	7
Notes	9

Remerciements

Cher(ère) Client(e),

*Vous venez de faire l'acquisition d'un « **PACK C1P2FXBT IP** » créé par la société française EDEN INNOVATIONS.*

Toute l'équipe EDEN INNOVATIONS vous remercie de votre intérêt ainsi que de votre confiance pour notre solution de sécurité.

Nous espérons qu'elle vous donnera entière satisfaction dans la sécurisation de vos locaux.

Pour toutes remarques complémentaires, vous pouvez nous contacter via notre site Internet www.eden-innovations.com

*L'équipe **EDEN INNOVATIONS**.*

Caractéristiques techniques

1) Centrale C1P2FXBT

Poids avec le boîtier..... 3 kg
Dimensions du boîtier 345 x 229 x 96 mm
Température de fonctionnement - 20°C à + 50°C

Alimentation 230V intégrée :

Tension de sortie 12V
Courant de sortie maximum 5A
Connexion pour batterie..... 12V, 7Ah (dim. L x P : 151 x 65 mm)
Relais de commande 1A / 12V – 1A / 24V

2) Lecteurs PROXMINI125W26

Sortie..... Wiegand 26
Longueur de câble 50 cm
Protection..... IP66
Alimentation 12V
Distance de lecture 0-8 cm
Dimension 66x37x20 mm
Température de fonctionnement -20°C à +70°C

3) Badge ISOPROX125

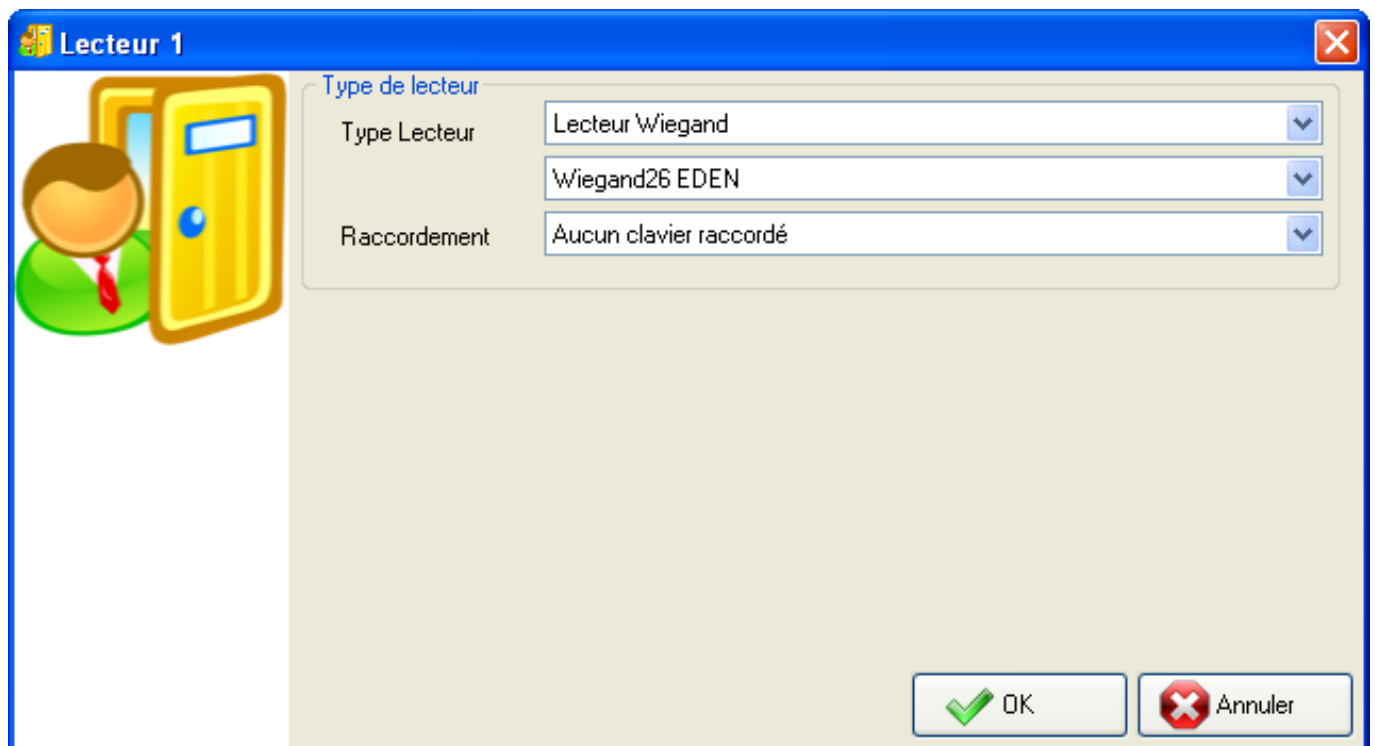
Format..... Carte ISO blanche
Types 125 Khz
Numérotation Séquentielle
Impression Numéro de badge

Configuration des lecteurs

Configuration du PROXMINI125W26 livré dans le PACK C1P2FXBT IP

Veillez configurer les lecteurs de votre centrale comme suivant :

- Type Lecteur : Lecteur Wiegand
- Wiegand26 EDEN

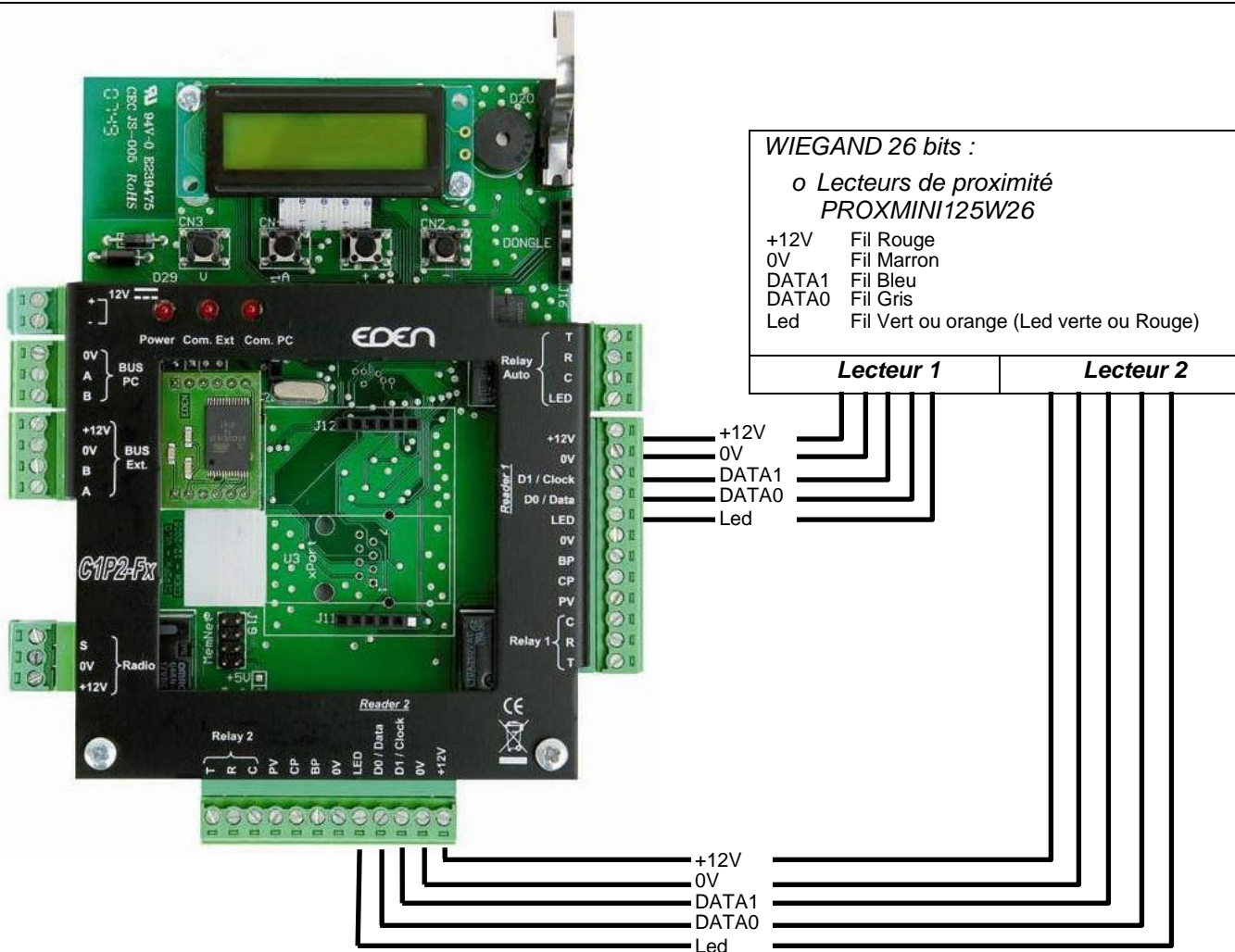


The screenshot shows a configuration window titled "Lecteur 1". On the left, there is an icon of a person in a green shirt and red tie standing next to a yellow door. The main area contains three dropdown menus under the heading "Type de lecteur":

Label	Selected Value
Type Lecteur	Lecteur Wiegand
	Wiegand26 EDEN
Raccordement	Aucun clavier raccordé

At the bottom right, there are two buttons: "OK" (with a green checkmark icon) and "Annuler" (with a red X icon).

Schéma type pour raccorder les lecteurs



(?) Fiche technique :

5 fils (3 paires recommandées)

150 m

Ø 0,8 mm (SYT conseillé)

Caractéristique : Liaison sensible

Écran : Obligatoire

Il suffit de raccorder les trois fils du lecteur sur le bornier de la centrale comme indiqué ci-contre ainsi que l'alimentation.

Attention : Ne câblez pas les fils de liaison centrale-lecteur près d'autres câbles porteurs de tensions ou courant élevés notamment les câbles 230V ou plus.

Attention : Si vous utilisez une alimentation extérieure pour alimenter vos lecteurs de proximité, veuillez bien à **raccorder les différentes masses avec celle de la centrale.**

Notes

A series of horizontal dashed lines for writing notes.



Zone Commerciale et Artisanale
670, route de Berre
13510 EGUILLES
France

www.eden-innovations.com