

PACK ACCESS-IT UNIT IP

Notice technique



Droits d'auteur : © Eden Innovations

Aucune partie de cette publication ne peut être reproduite, transmise, transcrite ni traduite sous une forme quelconque ou par un moyen quelconque sans le consentement du détenteur des droits d'auteur. La copie non autorisée peut non seulement enfreindre les lois de copyrights mais peut également réduire la capacité d'Eden Innovations à fournir des informations exactes.

Sommaire

Sommaire	3
Remerciements	4
Caractéristiques techniques	5
1) ACCESS-IT UNIT	5
2) Lecteurs PROXMINI125W26.....	5
3) Badge ISOPROX125.....	5
Configuration des Lecteurs dans LOG.NET	6
Schéma type pour raccorder les lecteurs	7
Notes	9

Remerciements

Cher(ère) Client(e),

*Vous venez de faire l'acquisition d'un « **PACK ACCESS-IT UNIT IP** » créé par la société française EDEN INNOVATIONS.*

Toute l'équipe EDEN INNOVATIONS vous remercie de votre intérêt ainsi que de votre confiance pour notre solution de sécurité.

Nous espérons qu'elle vous donnera entière satisfaction dans la sécurisation de vos locaux.

Pour toutes remarques complémentaires, vous pouvez nous contacter via notre site Internet www.eden-innovations.com

*L'équipe **EDEN INNOVATIONS**.*

Caractéristiques techniques

1) **ACCESS-IT UNIT**

Consommation maximale.....	300 mA
Tension d'alimentation	9 – 14 VDC
Poids avec le boîtier.....	1,05 kg
Dimensions du boîtier	340 x 280 x 75 cm
Température de fonctionnement.....	+ 20° C à + 50° C (usage intérieur uniquement)
Relais de commande	1A / 12V – 1A / 24V

Alimentation 230V intégrée :

Tension de sortie	12V
Courant de sortie maximum	2,5A / 1,6A / 0,5A / 0,5A
Connexion pour batterie.....	12V, 7 Ah (dim. L x P : 151 x 65 mm)
Relais de commande	1A / 12V – 1A / 24V

2) **Lecteurs PROXMINI125W26**

Sortie.....	Wiegand 26
Longueur de câble	50 cm
Protection.....	IP66
Alimentation	12V
Distance de lecture	0-8 cm
Dimension	66x37x20 mm
Température de fonctionnement	-20°C à +70°C

3) **Badge ISOPROX125**

Format.....	Carte ISO blanche
Types	125 Khz
Numérotation	Séquentielle
Impression	Numéro de badge

Configuration des Lecteurs dans LOG.NET

Configuration du PROXMINI125W26 livré dans le PACK ACCESS-IT UNIT IP

Veillez configurer les lecteurs de votre centrale comme suivant :

- Type Lecteur : Lecteur Wiegand
- Wiegand26 EDEN

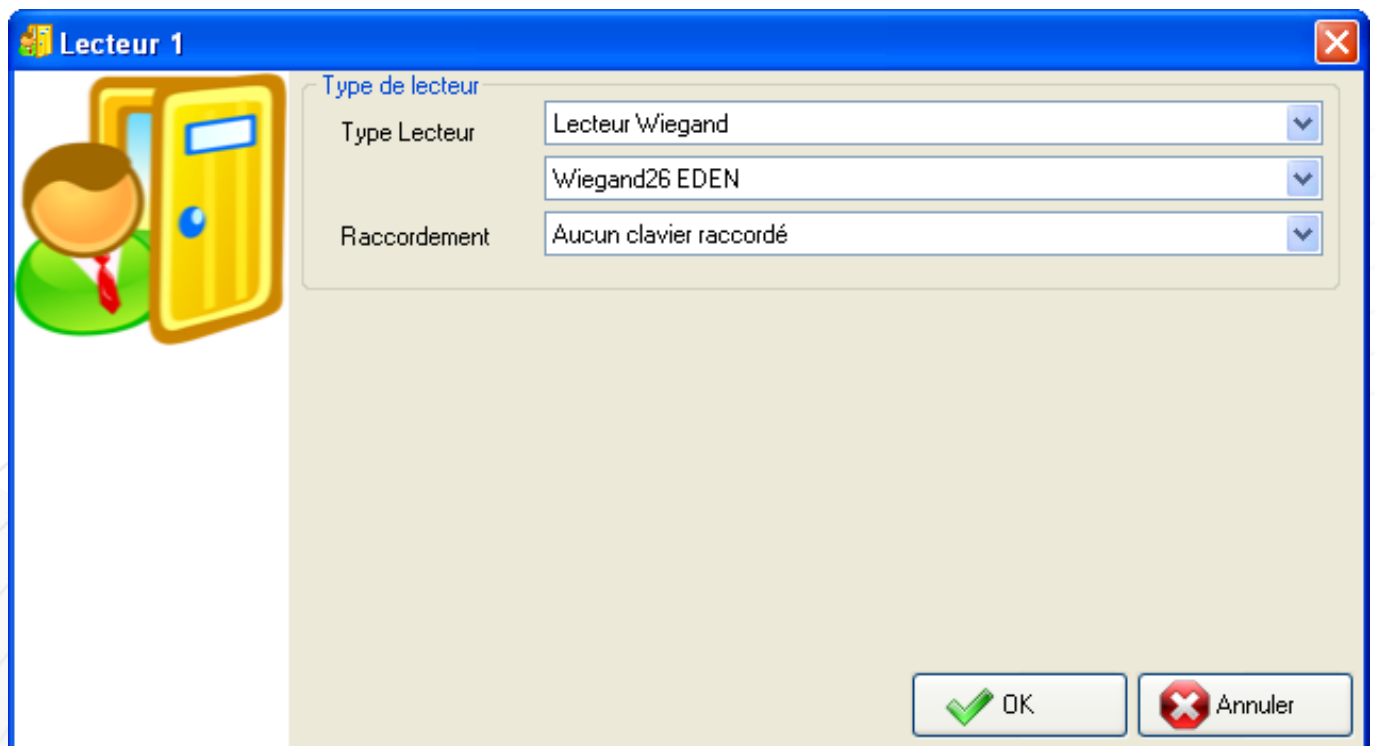
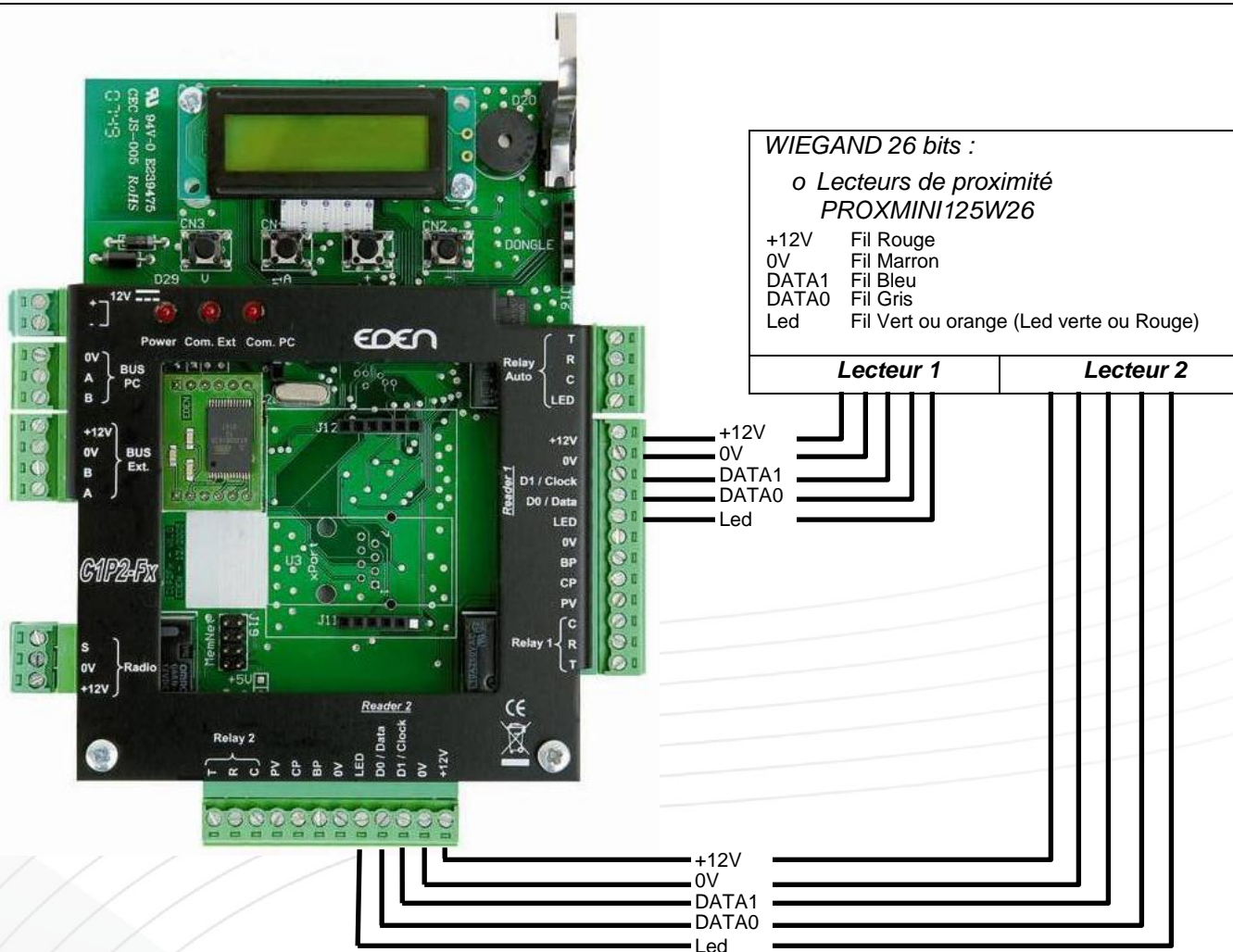


Schéma type pour raccorder les lecteurs



Fiche technique :

 5 fils (3 paires recommandées)

 150 m

Ø 0,6 mm (SYT conseillé)

Caractéristique : Liaison sensible

Écran : Obligatoire

Il suffit de raccorder les trois fils du lecteur sur le bornier de la centrale comme indiqué ci-contre ainsi que l'alimentation.

Attention : Ne câblez pas les fils de liaison centrale-lecteur près d'autres câbles porteurs de tensions ou courant élevés notamment les câbles 230V ou plus.

Attention : Si vous utilisez une alimentation extérieure pour alimenter vos lecteurs de proximité, veuillez bien à raccorder les différentes masses avec celle de la centrale.



Zone Commerciale et Artisanale
670, route de Berre
13510 EGUILLES
France

www.eden-innovations.com