



Installation manuelle MS SQL 2012

1. Vérifier que l'ordinateur a les dernières mises à jour Windows..... 2
2. Installer Microsoft SQL Server 2012..... 2
3. Création d'une installation.....8

1. Vérifier que l'ordinateur a les dernières mises à jour Windows

Il arrive fréquemment que *Microsoft SQL Server 2012* ne s'installe pas car l'ordinateur n'a pas les dernières mises à jour Windows.

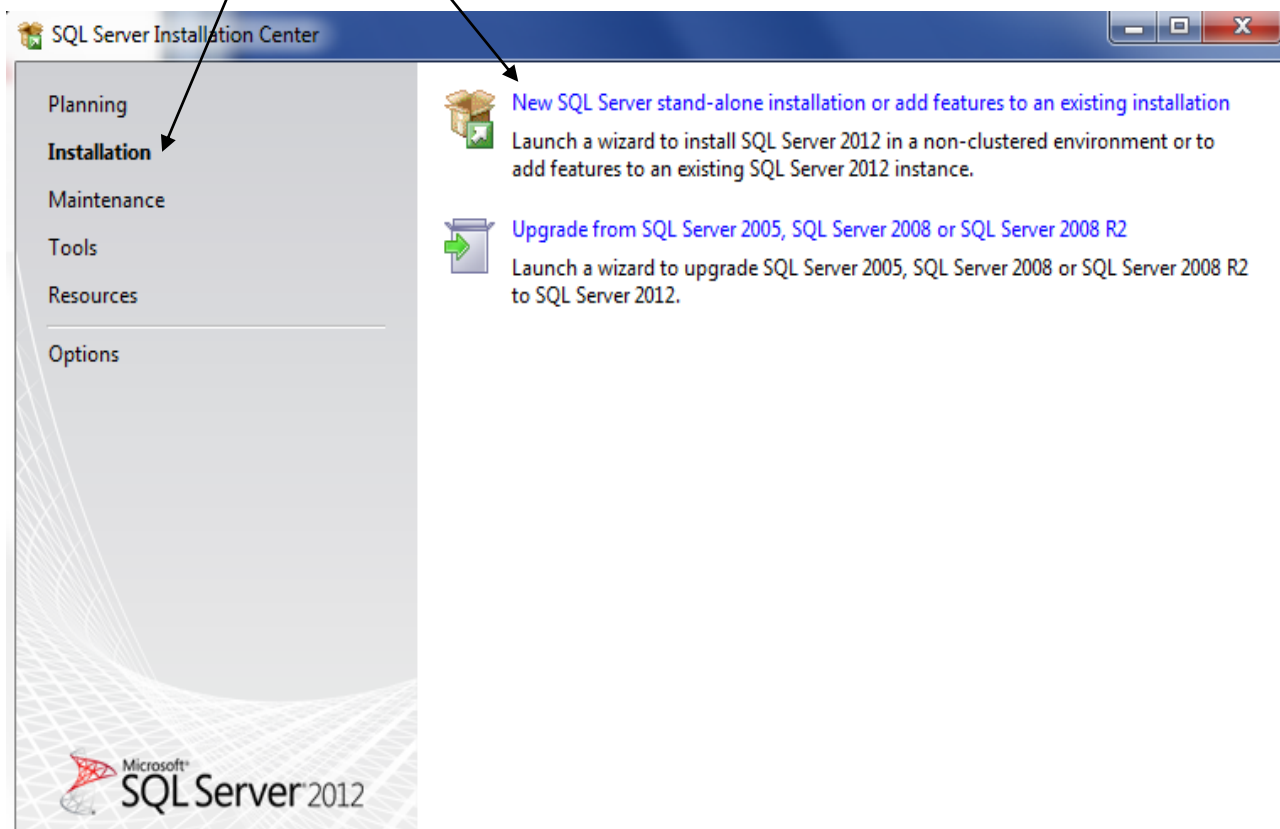
Avant d'installer *Microsoft SQL Server 2012*, il faut donc vérifier que l'ordinateur a bien les dernières mises à jour Windows.

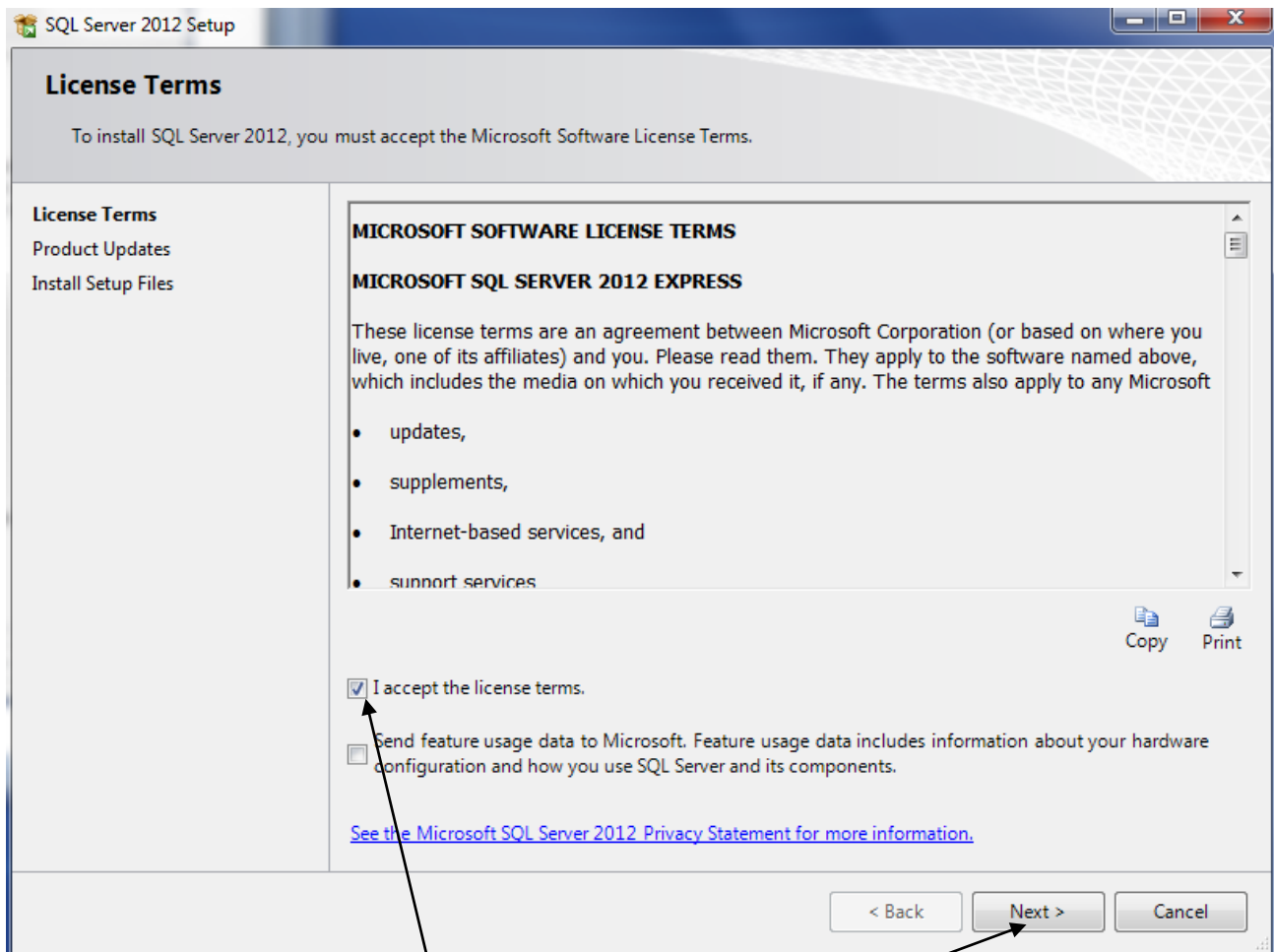
Si ce n'est pas le cas, procéder d'abord à l'installation des mises à jour.

2. Installer Microsoft SQL Server 2012

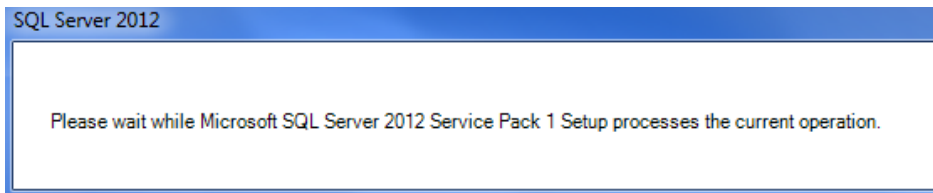
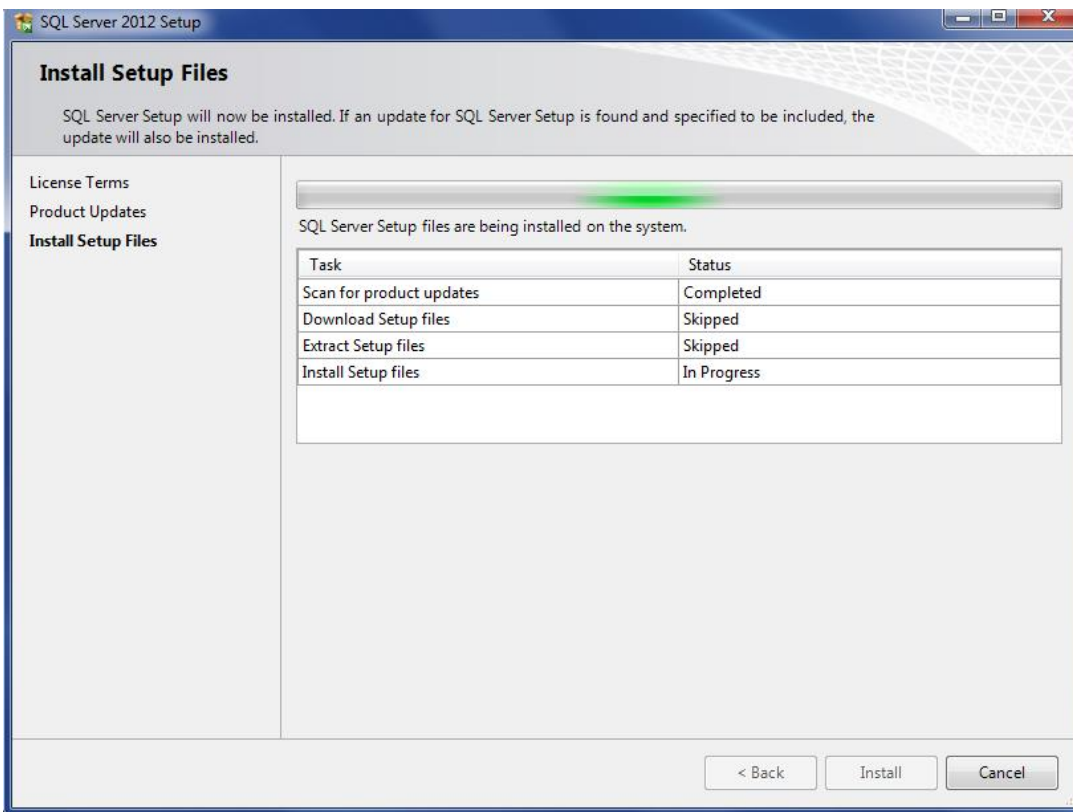
Aller dans le répertoire `CD_SENATORFX.NET_2.x.x.x \program files\Eden\SenatorFX.NET\serveur` puis lancer `SQLEXPX_x86_ENU.exe`

Cliquer sur installation, puis nouvelle installation stand-alone de SQL server

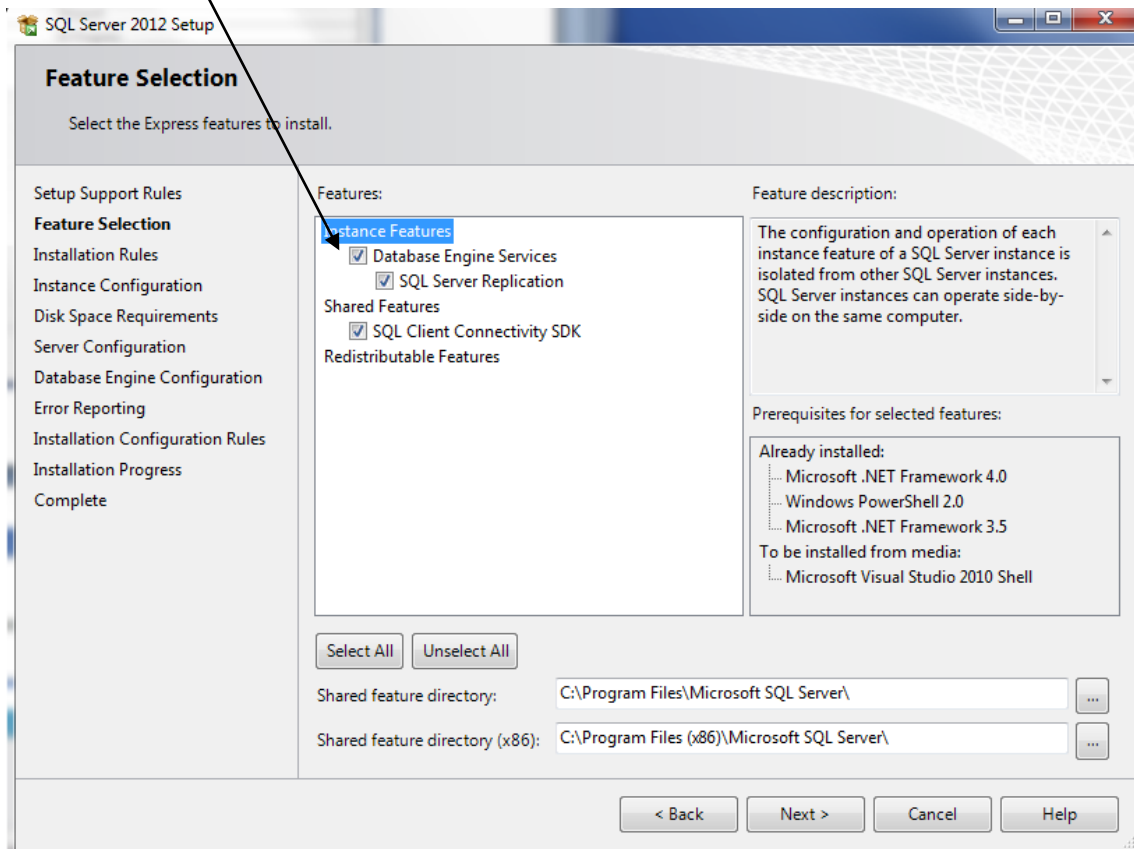




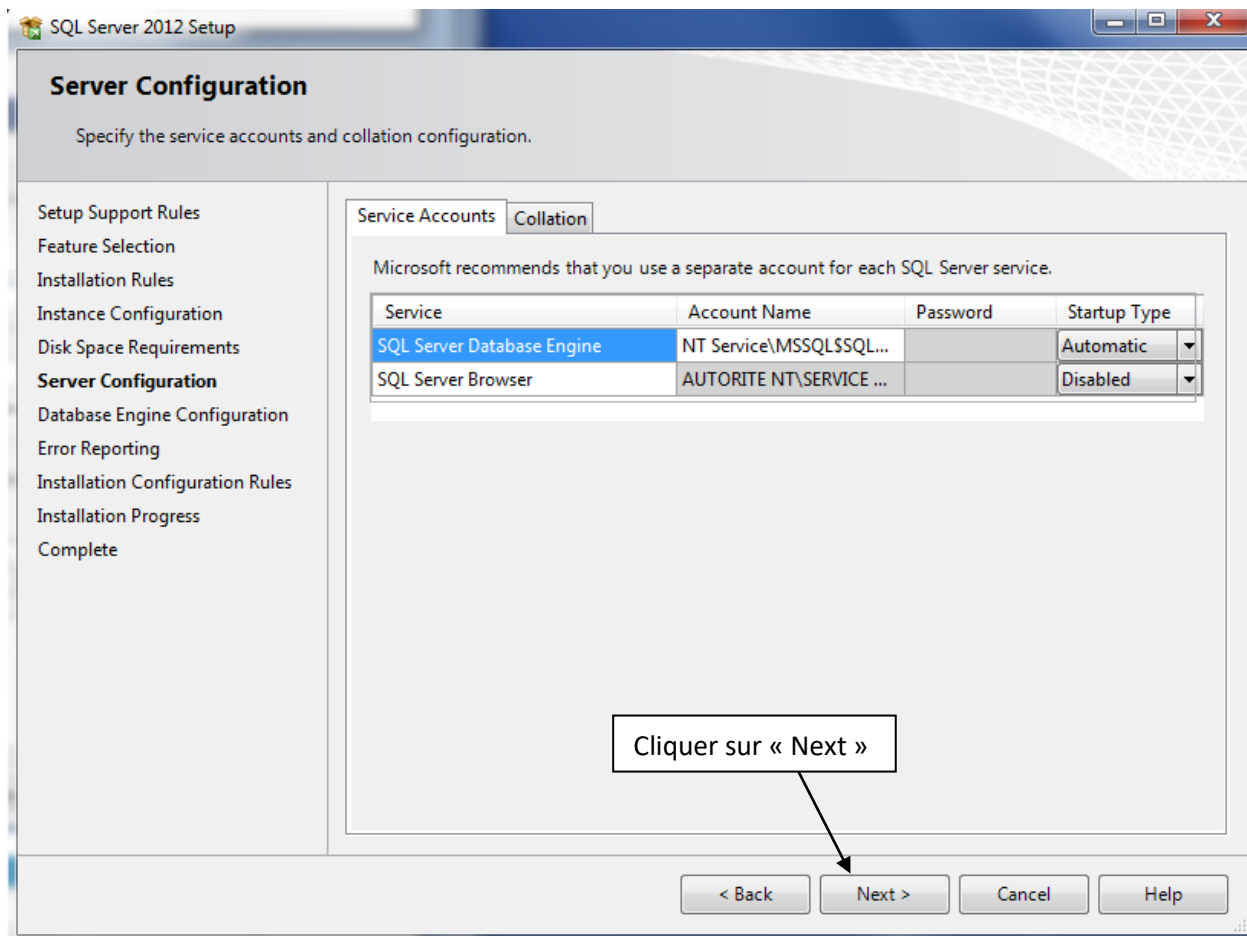
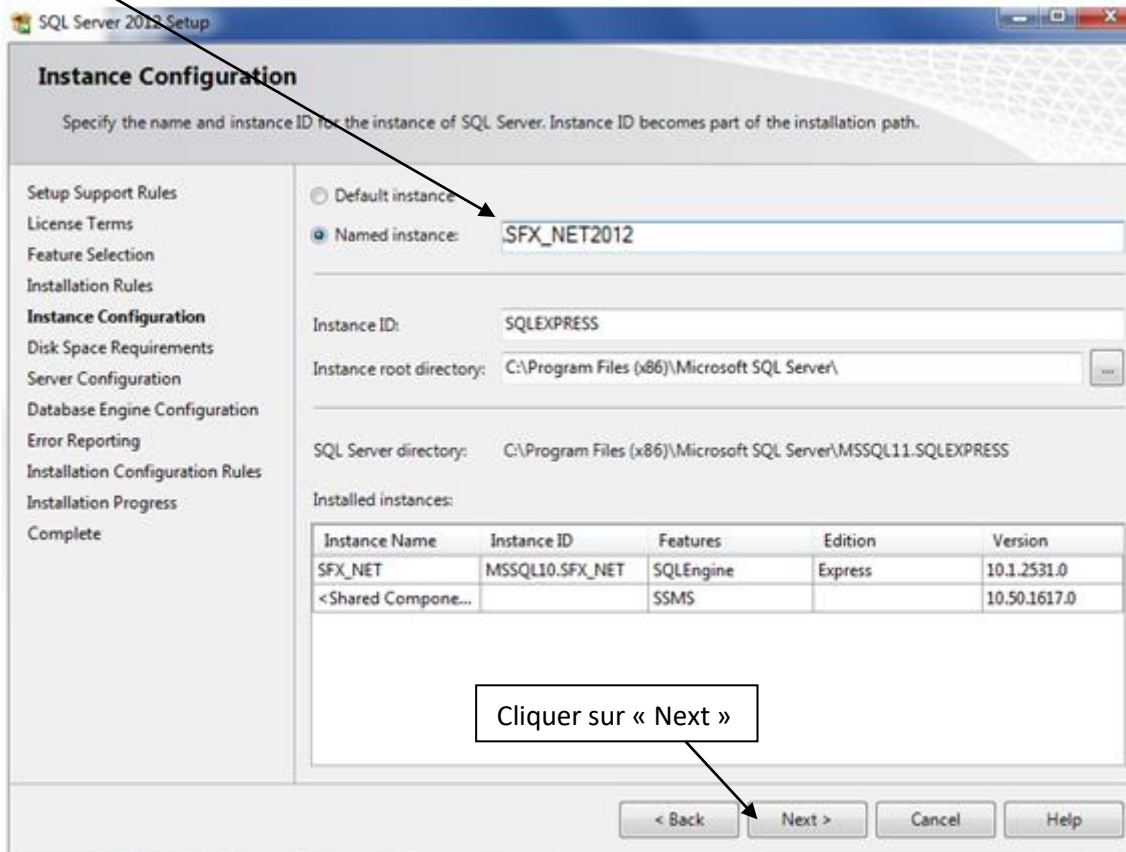
Accepter le contrat de licence et cliquer sur « Next »



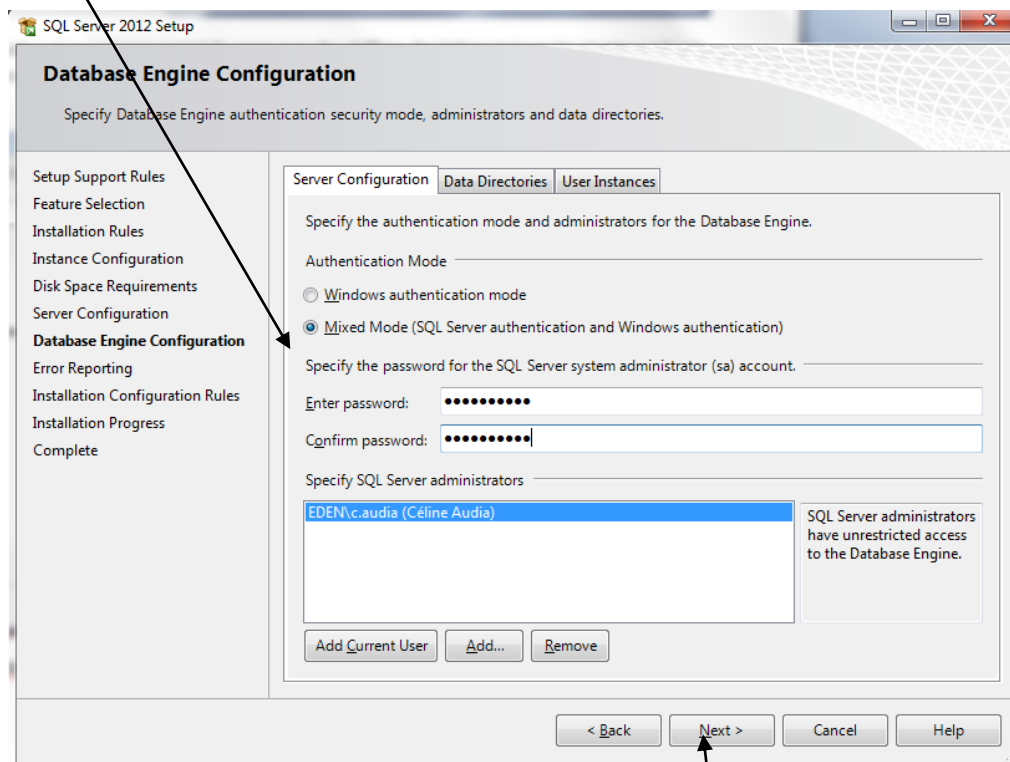
Cocher la case « Database Engine Services »



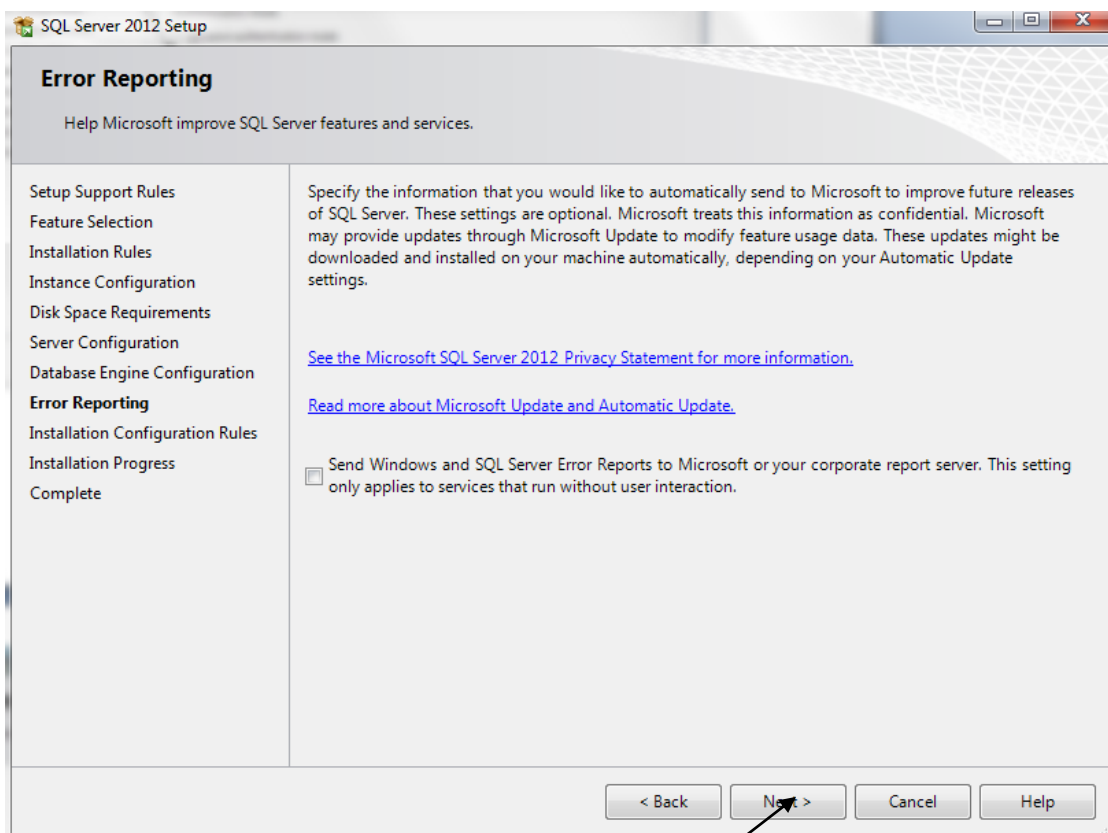
Renommer l'installation en « SFX_NET2012 »



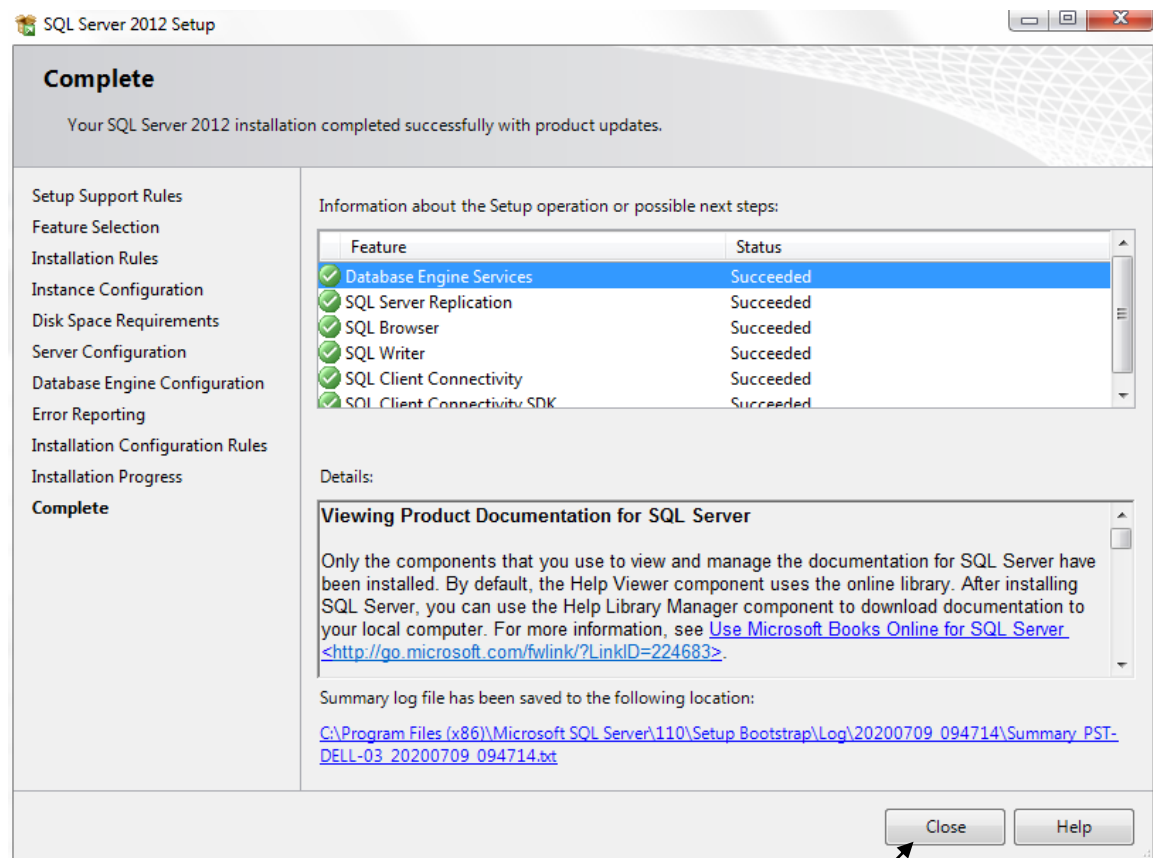
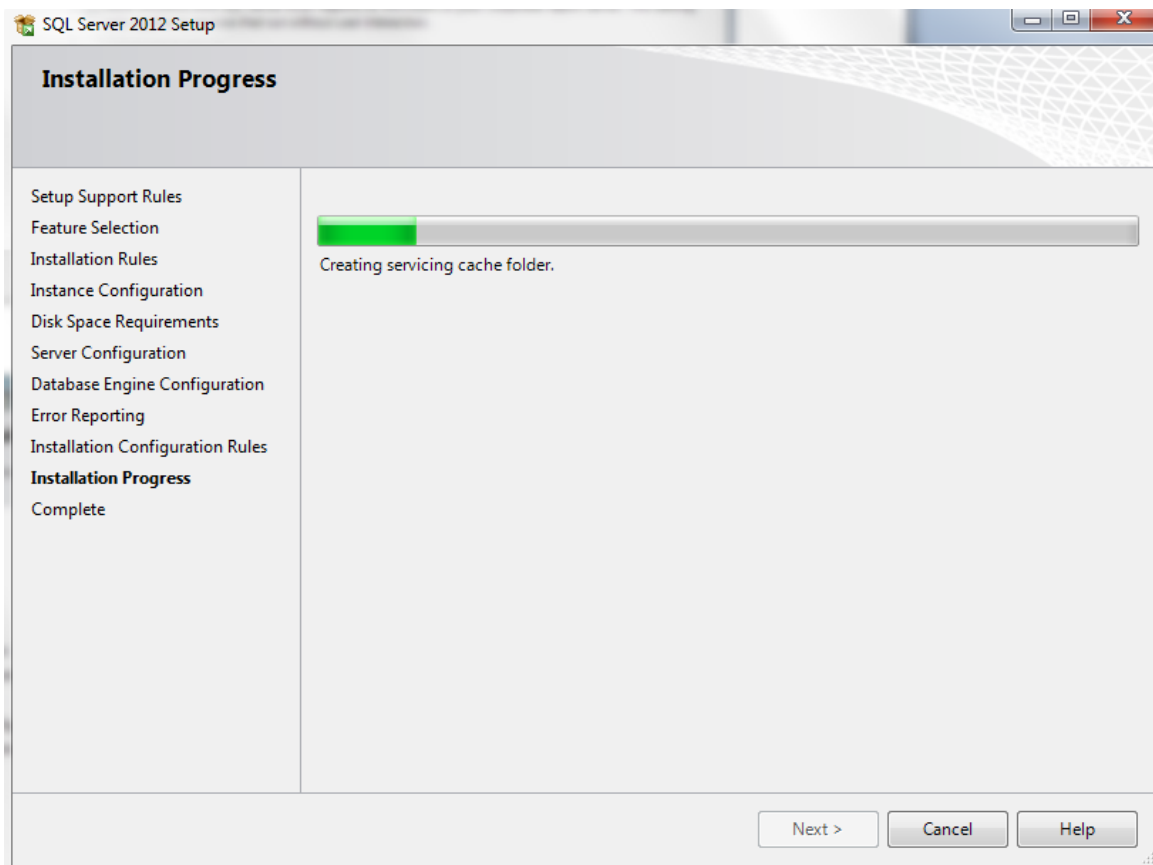
Cocher « mixed mode » et renseigner un mot de passe avec des chiffres, des lettres majuscules et minuscules et caractères spéciaux.



Cliquer sur « Next »



Cliquer sur « Next »



Cliquer sur « Close »

3. Création d'une installation

Après l'installation de SQL 2012 il faut :

- Installer SenatorFX.net
- Lancer le service contrôleur
- Cliquer sur Gestions des installations
- Créer une nouvelle installation.

Création d'une installation

Nouvelle Installation

Nom de l'installation :

Utiliser le serveur SQL de SenatorFX.NET (recommandé)

Connexion au serveur SQL

Sélectionnez le Serveur : (local)\SFX_NET2012 Actualiser

Authentification : SQL Server

Nom d'utilisateur : sa

Mot de passe :

Test connexion

OK Annuler

Choisir comme serveur « SQL Server », et renseigner le nom de votre installation et le mot de passe créés précédemment, avec nom d'utilisateur « sa »

Si la base se trouve sur le même ordinateur ajouter « (local) », si elle se trouve sur une autre machine indiquer l'adresse IP du serveur concerné (ici : **(local)\SFX_NET2012**)



Zone Commerciale et Artisanale
670, route de Berre
13510 EGUILLES
France

www.eden-innovations.com