

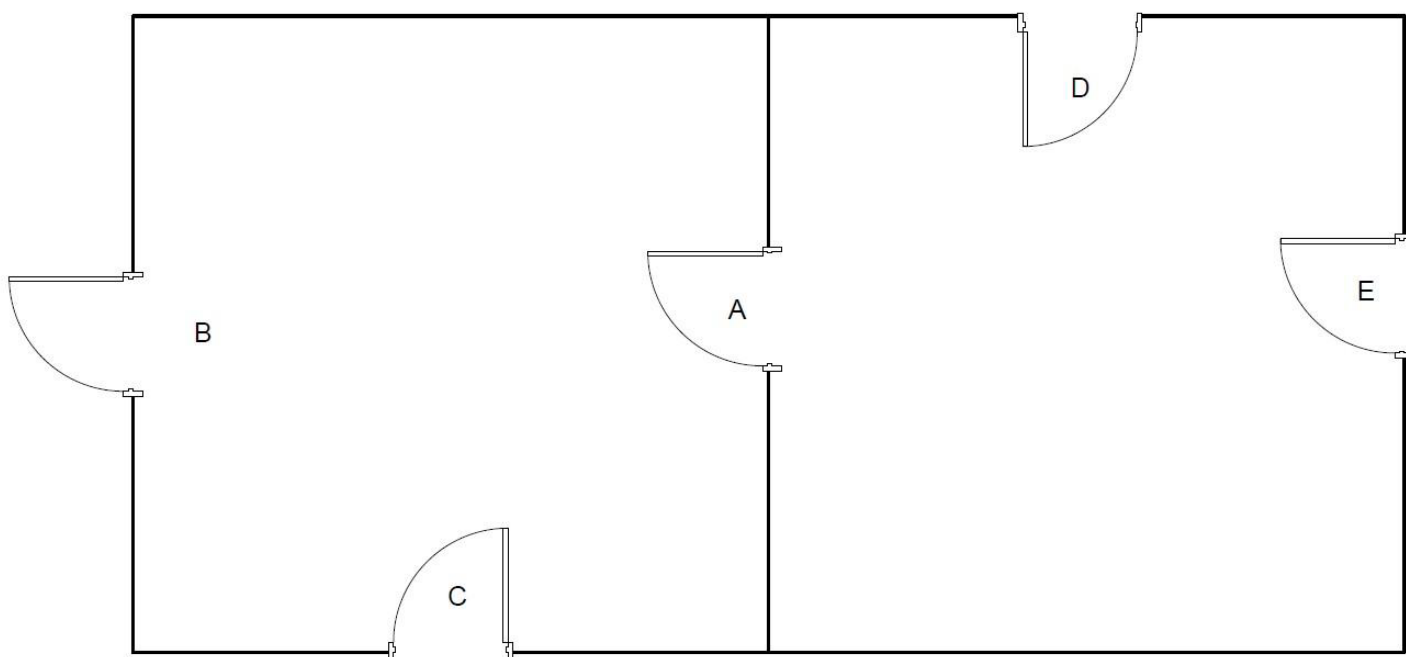
## Gestion de SAS

### Gestion de 5 portes par bouton-poussoir

---

1- Configuration .....	2
2- Matériel nécessaire : .....	3
3- Principe : .....	3
4- Câblage des contacteurs de portes : .....	4
5- Câblage des lecteurs et des boutons poussoir : .....	5
6- Déclaration des centrales et INFXV2 .....	6
7- Création des automatismes : .....	7

# 1-Configuration



**B, C, D, E** ne peuvent pas se déverrouiller si **A** est ouverte

**B** et **A** ne peuvent pas se déverrouiller si **C** est ouverte

**D** et **A** ne peuvent pas se déverrouiller si **E** est ouverte

**D** ou **E** peuvent se déverrouiller en même temps que **C** ou **B** Si **A** est fermée.

## 2-Matériel nécessaire :

- 1 Logiciel SenatorFX avec Dongle 16 minimum / OPTIMABOX
- 1 Interface de communication RS485 ou IP
- 1 Centrale LIGUARD 4
- 1 Centrale LIGUARD 2
- 2 cartes d'entrées INFXV2
- 5 Contacts de portes
- 5 Boutons poussoir
- 5 Lecteurs de badge

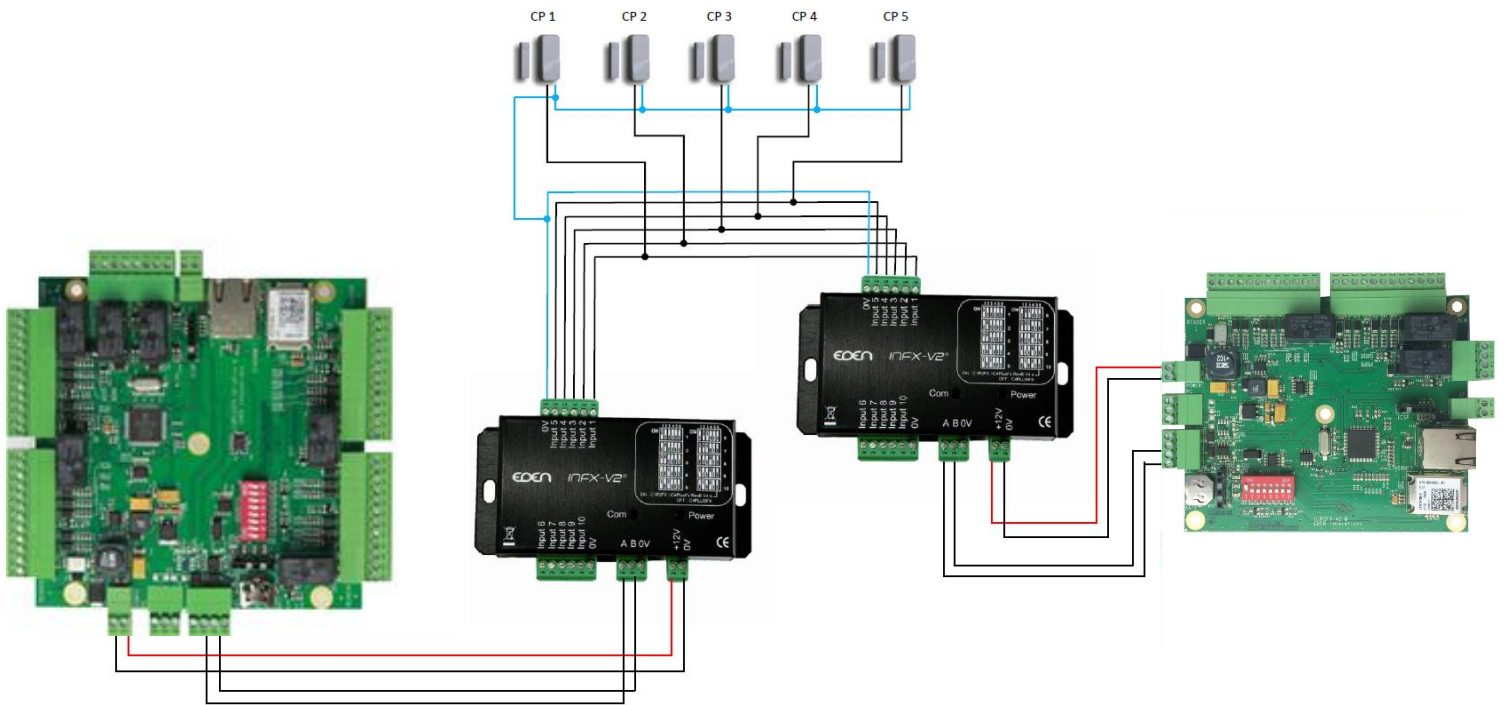
## 3-Principe :

Le montage ci-dessous est réalisé de façon à ce que le temps de réaction des automatismes soit le plus rapide (automatismes locaux, le PC peut être éteint), pour ce faire, nous allons effectuer un câblage en parallèle des contacteurs de porte qui seront reliés sur les cartes d'entrées InFXV2.

Il est donc impératif de respecter les schémas ci-dessous.

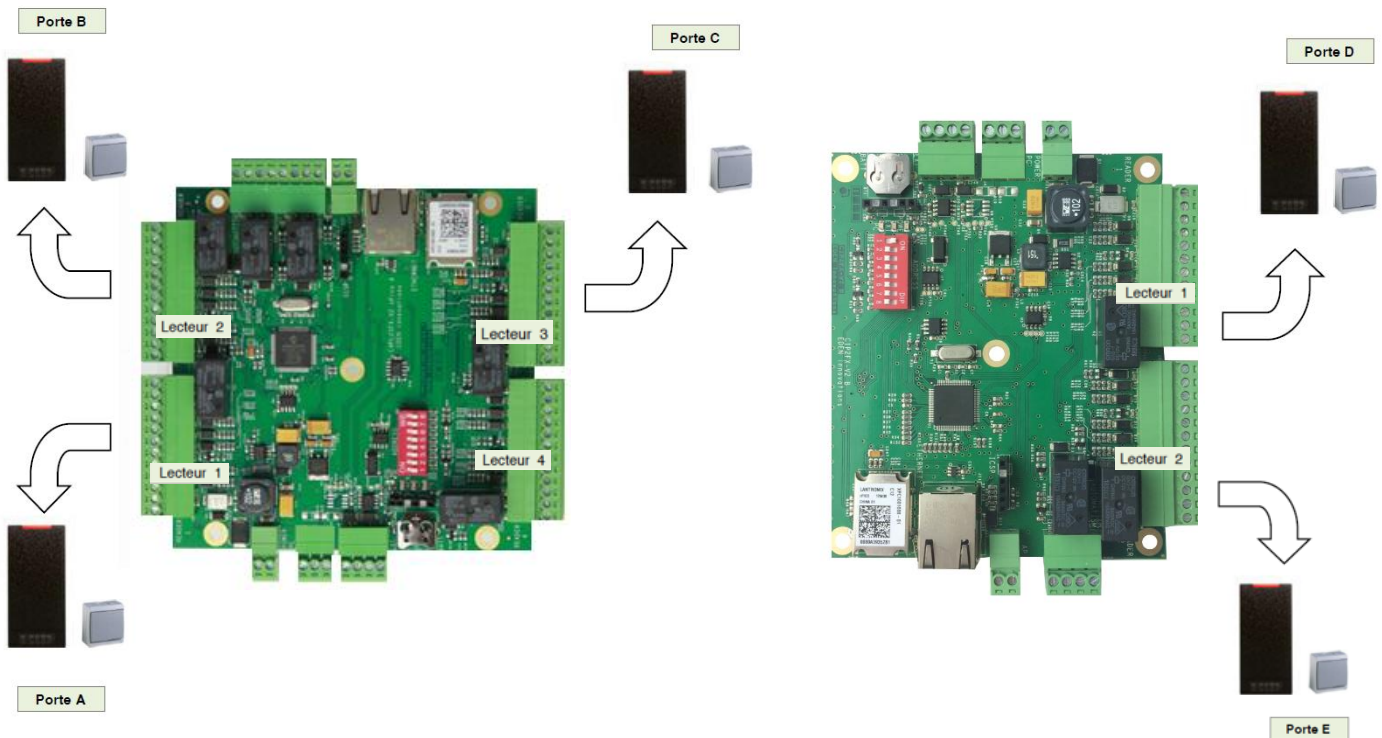
## 4-Câblage des contacteurs de portes :

Les 5 contacteurs de porte doivent être câblés en parallèle sur les 2 INFXV2, cela permettra de créer des automatismes locaux et donc de ne pas dépendre du PC pour l'activation de ces derniers.



## 5-Câblage des lecteurs et des boutons poussoir :

Le câblage des lecteurs et des boutons poussoir s'effectue sur les entrées lecteur comme décrit dans les notices techniques, cependant, il faut respecter l'assignation des portes aux lecteurs en fonction des automatismes créés.



## 6-Déclaration des centrales et INFXV2

Pour plus de facilité, renommez les lecteurs et les entrées comme ci-dessous :

▼ Réseau LIGUARD 4

- ▼ LIGUARD 4 A B C
  - Lecteur A
  - Lecteur B
  - Lecteur C
  - Lecteur D
- ▼ Cartes d'entrées
  - INFX 1 A B C
- ▼ Automatismes
  - Automatisme Lecteur A 1 Lock
  - Automatisme lecteur A 1 unlock
  - Automatisme Lecteur C 1 Lock
  - Automatisme Lecteur C 1 Unlock
  - Automatisme Lecteur E 1 Lock
  - Automatisme Lecteur E 1 Unlock

▼ Réseau LIGUARD 2

- ▼ LIGUARD 2
  - Lecteur D
  - Lecteur E
- ▼ Cartes d'entrées
  - INFX 2 D E
- ▼ Automatismes
  - Automatisme Lecteur A 2 Lock
  - Automatisme Lecteur A 2 Unlock
  - Automatisme Lecteur E Lock
  - Automatisme lecteur E 2 Unlock

INFX 1 A B C

Libellé: INFX 1 A B C

Adresse: 1

Entrées	Libellé
1	CP A
2	CP B
3	CP C
4	CP D
5	CP E
10	Entrée n°10
6	Entrée n°6
7	Entrée n°7
8	Entrée n°8
9	Entrée n°9

Société:  Défait

OK Annuler

INFX 2 D E

Libellé: INFX 2 D E

Adresse: 1

Entrées	Libellé
1	CP A
2	CP B
3	CP C
4	CP D
5	CP E
10	Entrée n°10
6	Entrée n°6
7	Entrée n°7
8	Entrée n°8
9	Entrée n°9

Société:  Défait

OK Annuler

## 7-Création des automatismes :

Il faut créer au total 10 automatismes (2 par porte), 6 automatismes pour la centrale 4 portes et 4 automatismes pour la centrale 2 portes.

The image displays two screenshots of a software interface for configuring door automation rules. Each screenshot shows a form with the following fields:

- Libellé:** Automatisme Lecteur A 1 Lock (top) and Automatisme Lecteur A 1 unlock (bottom).
- Sociétés:**  Defaut.
- CONDITIONS:**
  - Carte d'entrées (dropdown)
  - CF A (dropdown)
  - Active (dropdown)
- ACTIONS:**
  - Lecteur (dropdown)
  - PLUS (dropdown)
  - Lecteur (dropdown)
  - Lecteur B (dropdown)
  - Lecteur B (dropdown)
  - Fermeture maintenue (dropdown)
  - Fermeture maintenue (dropdown)

The bottom screenshot shows a similar configuration but with the following differences in the ACTIONS section:

- Lecteur (dropdown)
- PLUS (dropdown)
- Lecteur (dropdown)
- Lecteur B (dropdown)
- Lecteur C (dropdown)
- Mode Auto (dropdown)
- Mode Auto (dropdown)

# Gestion de sas 5 portes – V1.1

Libellé Automatismes Lecteur C 1 Lock Sociétés  Défaut

**CONDITIONS**

Carte d'entrées	CP C	Active
...		

**ACTIONS**

Lecteur	Lecteur A	Fermeture maintenue
PLUS		
Lecteur	Lecteur B	Fermeture maintenue

Libellé Automatismes Lecteur C 1 Unlock Sociétés  Défaut

**CONDITIONS**

Carte d'entrées	CP C	Inactive
...		

**ACTIONS**

Lecteur	Lecteur B	Mode Auto
PLUS		
Lecteur	Lecteur A	Mode Auto

Libellé Automatismes Lecteur E 1 Lock Sociétés  Défaut

**CONDITIONS**

Carte d'entrées	CP E	Active
...		

**ACTIONS**

Lecteur	Lecteur A	Fermeture maintenue
---------	-----------	---------------------

Libellé Automatismes Lecteur E 1 Unlock Sociétés  Défaut

**CONDITIONS**

Carte d'entrées	CP E	Inactive
...		

**ACTIONS**

Lecteur	Lecteur A	Mode Auto
---------	-----------	-----------

# Gestion de sas 5 portes – V1.1

Libellé	Automatisme Lecteur A 2 Lock		Sociétés	<input checked="" type="checkbox"/> Défaut
<b>CONDITIONS</b>				
Carte d'entrées	CP A	Active		
<b>ACTIONS</b>				
Lecteur	Lecteur D	Fermeture maintenue		
PLUS				
Lecteur	Lecteur E	Fermeture maintenue		

Libellé	Automatisme Lecteur A 2 Unlock		Sociétés	<input type="checkbox"/> Défaut
<b>CONDITIONS</b>				
Carte d'entrées	CP A	Inactive		
<b>ACTIONS</b>				
Lecteur	Lecteur D	Mode Auto		
PLUS				
Lecteur	Lecteur E	Mode Auto		

Libellé	Automatisme Lecteur E Lock		Sociétés	<input checked="" type="checkbox"/> Défaut
<b>CONDITIONS</b>				
Carte d'entrées	CP E	Active		
<b>ACTIONS</b>				
Lecteur	Lecteur D	Fermeture maintenue		
PLUS				

Libellé	Automatisme lecteur E 2 Unlock		Sociétés	<input checked="" type="checkbox"/> Défaut
<b>CONDITIONS</b>				
Carte d'entrées	CP E	Inactive		
<b>ACTIONS</b>				
Lecteur	Lecteur D	Mode Auto		
PLUS				



Zone Commerciale et Artisanale  
670, route de Berre  
13510 EGUILLES  
France

[www.eden-innovations.com](http://www.eden-innovations.com)